

IXTEHUI

- EL ARTE DE OJOS DE VIDRIO A LA FLAMA -

**UNA EMPRESA MEXICANA A LA ALTURA
DE SUS COMPETIDORES EXTRANJEROS**



**CATÁLOGO DE LAS LÍNEAS DE OJOS PARA
MÁSCARAS Y FIGURAS EN GENERAL**



NOSOTROS

IXTEHUI es una empresa muy especializada en la fabricación de ojos de vidrio de la más alta calidad. Los ojos de IXTEHUI convierten sus esculturas y artesanías en verdaderas obras de arte únicas.

La fabricación de ojos de vidrio, de manera artesanal, comenzó en el año de 1960 con técnicas muy rudimentarias en el estado de Tlaxcala, México. El Sr. Marcial Rivera Torres gracias a su experiencia adquirida en las fábricas de vidrio horneado y vidrio soplado, revolucionó este oficio con nuevas técnicas para fundir el material, diversificando así las aplicaciones del vidrio. Con estas nuevas técnicas de fabricación, el Sr. Rivera no sólo logró producir ojos de vidrio en diferentes medidas y colores, también los elabora con la calidad que únicamente tenían los ojos de importación que venían de Europa. En 1980 recibió un reconocimiento nacional y una patente por haber logrado producir de manera artesanal ojos con iris interno y con vacío en el centro. Esta técnica desarrollada por el Sr. Rivera y su línea de productos constituyeron la base para la creación de otros talleres de este tipo. En la actualidad el Sr. Rivera está llevando su taller a un nuevo nivel de presencia en el mercado, con la creación de la marca IXTEHUI, cuya misión es "Impulsar la creatividad de artistas y artesanos en la creación de esculturas, figuras y máscaras, para elaborar piezas únicas que se expresen por la mirada, optimizando su trabajo."



*-El nombre de la empresa **IXTEHUI** surge por la combinación de las palabras de origen náhuatl **IXTElotli** que significa **ojos** y **TEHUIlotli**, que se refiere al **crystal**.*

VENTAJAS COMPETITIVAS

- 50 años de experiencia, lo que permite que el producto se adapte a las necesidades del cliente (flexibilidad en diseño y tamaño).
- Acabado del producto (brillo uniforme, no manchados).
- Formas uniformes (cada producto esta revisado en medidas del iris, pupila, la dimensión de lo blanco, etc.).
- Colores uniformes.
- Ojos de corte ovalado o corte alargado.
- Tamaño preciso de los ojos que permite al fabricante ahorrar tiempo al colocarlos en el producto final, lo cual ahorra costos al cliente.
- Brillo permanente, no se rayan, no se opacan

Actualmente **IXTEHUI** se centra en la producción de ojos de vidrio de **3 mm** hasta **50 mm** de diámetro, y se manejan las categorías "**Premium**" y "**Estándar**".

Los clientes principales son:

 **artesanos, artistas plásticos / escultores, fabricantes de figuras en general, Taxidermistas, Fabricantes de máscaras, entre otros.**



CONTENIDO

NOSOTROS	2
VENTAJAS COMPETITIVAS	3
- LÍNEA 1 - OJOS MACIZOS DE ÓVALO CORTADO	5
1.1 OJOS ÓVALO CORTADO SIN IRIS Y SIN RETINA	6
1.2 OJOS ÓVALO CORTADO CON IRIS Y CON RETINA	6
1.3 OJOS DE ESPANTO DIABÓLICO	6
1.4 OJOS CON VENAS	7
1.5 OJOS PARA MÁSCARAS	7
- LÍNEA 2 - OJO SOPLADO O CON VACÍO EN EL CENTRO	8
2.1 OJOS PARA MÁSCARAS	9
2.2 ESCULTURAS Y FIGURAS	9
2.3 DE ESPANTO, MÓVILES	9
2.4 OJO CORTADO Y PULIDO PARA PRÓTESIS	10



**- LÍNEA 1 -
OJOS MACIZOS DE
OVALO CORTADO**



**OJOS PARA
MÁSCARAS
Y FIGURAS EN
GENERAL**



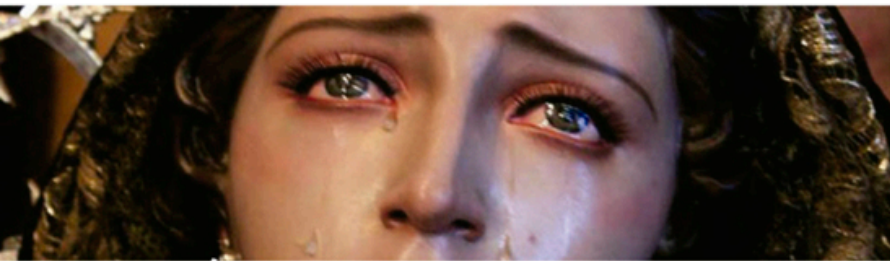
1.1 Ojo Cortado

Iris disponibles



Medidas (mm)

00, 0, 2, 3, 4, 5, 6, 8, 10, 12,
14, 16, 18, 20, 22, 24, 26, 30



1.2 Ojos para escultura y figura

Iris disponibles



Medidas (mm)

10, 12, 14, 16, 18, 20, 22, 24, 26, 28, 30



1.2 Ojos de espanto diabólico

Iris disponibles



Medidas (mm)

10, 12, 14, 16, 18, 20, 22, 24, 26, 28, 30



1.4 Ojos con venas

Iris disponibles

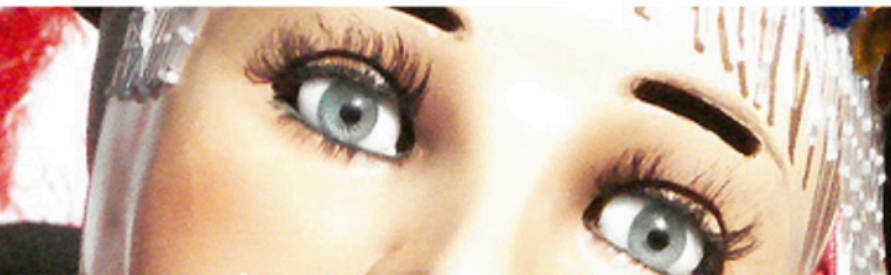


1 2 3



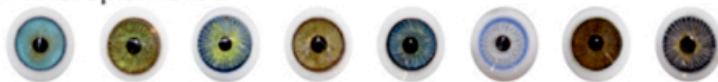
Medidas (mm)

20, 22, 24, 26, 28, 30



1.5 Ojos para máscaras

Iris disponibles

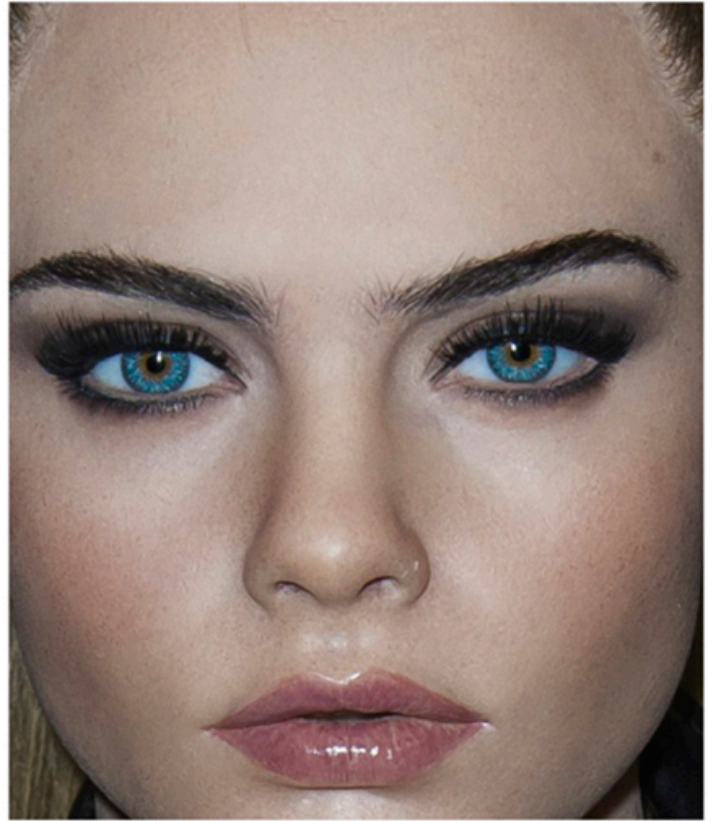
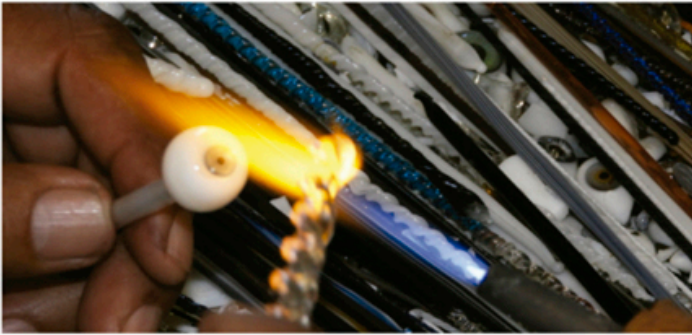


1 2 3 4 5 6 7 8



Medidas (mm)

20, 22, 24, 26, 28, 30



- LÍNEA 2 -
OJO SOPLADO O CON
VACÍO EN EL CENTRO



OJOS PARA
ESCULTURAS



2.1 Esculturas y Figuras

Iris disponibles



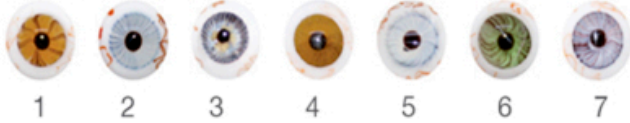
Medidas (mm)

20, 22, 24, 26, 28, 30



2.2 Ojos con venas

Iris disponibles



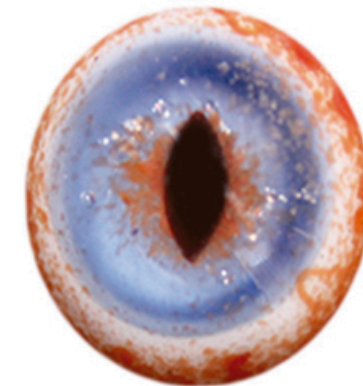
Medidas (mm)

20, 22, 24, 26, 28, 30



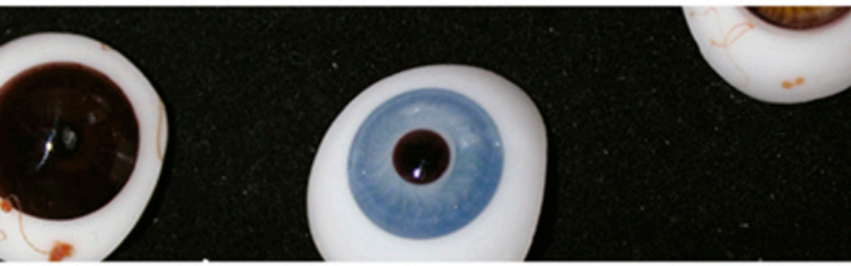
2.3 De espanto, movibles

Iris disponibles



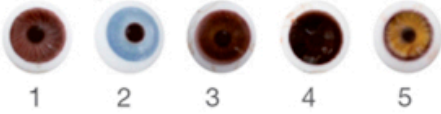
Medidas (mm)

20, 22, 24, 26, 28, 30



2.2 Ojo cortado y pulido para prótesis

Iris disponibles



Medidas (mm)

20, 22, 24, 26, 28, 30